

IGUALMENTE LIGADOS



Instituição Particular de Solidariedade Social, criada em 2003 como o primeiro centro em Portugal dedicado ao tratamento e estudo das perturbações do neurodesenvolvimento.

PROBLEMA

Vulnerabilidade social de jovens com
Perturbações do Espectro do Autismo (PEA)





Não existem serviços estruturados de transição para a vida adulta.



Alguns dos profissionais não têm formação, nem ferramentas para intervir à distância.



Aproximadamente 1 em cada 1000 crianças e jovens em idade escolar tem Perturbação do Espectro do Autismo (PEA).

CAMINHO PARA A SOLUÇÃO



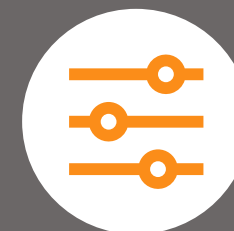
Recurso a novas tecnologias é viável e eficaz para aumentar as competências transversais em adultos com PEA.



Jovens com PEA acedem frequentemente a plataformas digitais. Meio de acesso com que a maioria já está familiarizado e motivado para utilizar.



O desempenho em situações sociais pode ser potenciado através de treino à distância.



Formação à distância permite maior alcance, maior facilidade de acesso, otimização de tempo e custo, criação de conteúdos mais dinâmicos e ainda o respeito pelo tempo de aprendizagem de cada um.

SOLUÇÃO

A man with short dark hair, wearing a teal and black jacket over a white shirt, dark blue jeans, and grey sneakers, is smiling and holding a large white rectangular sign in front of his chest. The sign has the text 'IGUALMENTE LIGADOS' written on it in bold, black, uppercase letters. The background is split diagonally from the top-left to the bottom-right, with the top-left portion being white and the bottom-right portion being a solid orange color.

**IGUALMENTE
LIGADOS**

O QUE É

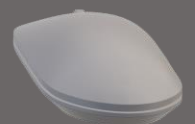
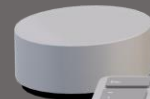
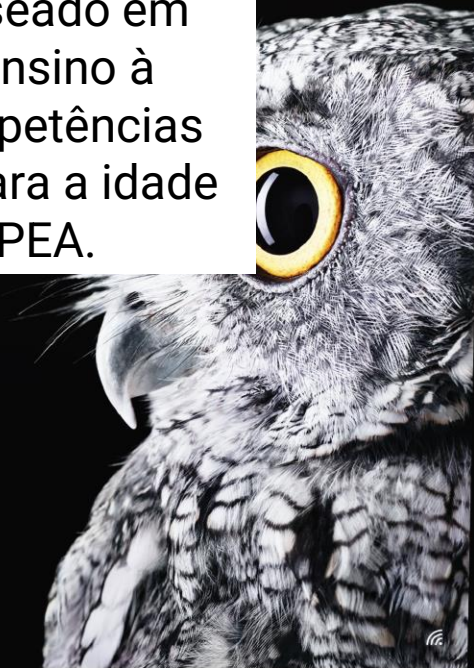
Programa estruturado, baseado em ferramentas digitais de ensino à distância, de treino de competências transversais na transição para a idade adulta de jovens com PEA.

6:18

Saturday, June 18

Lunch with Eric
Café
11:00 AM-12:00 PM

📧 10 📅 2



COMO



Capacita técnicos de
reabilitação na sua
implementação.

O QUE PRETENDE

Espera-se que a melhoria das
competências transversais dos
jovens se traduza na sua maior
inclusão social.



PÚBLICO ALVO

50

TÉCNICOS DE REFERÊNCIA A TRABALHAR EM ESCOLAS, CENTROS DE RECURSO (CRI'S) E INSTITUIÇÕES DE REABILITAÇÃO

100

ADOLESCENTES (13 E 16 ANOS) E JOVENS (17-35 ANOS) COM VULNERABILIDADE SOCIAL DEVIDO A PERTURBAÇÕES DO ESPETRO DO AUTISMO (PEA), NÃO SUFICIENTEMENTE SEVERA PARA RECEBER OS SERVIÇOS DE DIA, MAS SUFICIENTEMENTE INCAPACITANTE PARA IMPEDIR O FUNCIONAMENTO INDEPENDENTE

CARACTERÍSTICAS DOS BENEFICIÁRIOS FINAIS



OBJETIVOS

1 Empoderar os jovens com PEA



2 Melhorar as suas competências transversais



- na procura de emprego;
- resistência à frustração, resistência ao stress, controlo emocional;
- capacidade de comunicação e facilidade no relacionamento interpessoal.

3 Capacitar técnicos de reabilitação na implementação do programa de formação, de modo a escalar a abrangência geográfica e o número de beneficiários finais.



4 Dotar escolas, CRI's e instituições de reabilitação com ferramentas de capacitação à distância das suas equipas.



PLANO DE FORMAÇÃO



12 cursos / 25 horas de formação



Online



Jogos e atividade
lúdicas

CONTEÚDOS



Identificar as características da PEA



Desenvolver a literacia financeira



Desenvolver as competências de procura de emprego



Desenvolver competências de gestão do tempo



Desenvolver competências de procura de informação sobre recursos comunitários.



Desenvolver competências de comunicação em contexto de trabalho



Desenvolver competências sociais



Desenvolver comportamentos adequados para o local de trabalho



Desenvolver competências para lidar com a ansiedade



Desenvolver competências para lidar com a frustração

METODOLOGIA

1ª FASE E 2ª FASE
JUNHO/JULHO 2022

3ª FASE
SETEMBRO/OUTUBRO 2022

CONVERSÃO

De um programa estruturado de desenvolvimento de competências transversais na transição para a vida adulta de jovens com PEA em atividades totalmente passíveis de serem realizadas à distância recorrendo a recursos interativos apelativos.

FICHAS TRABALHO

Todas as atividades deste programa serão convertidas em módulos de intervenção à distância.

RECRUTAMENTO

Recrutar potenciais beneficiários da formação para técnicos.

METODOLOGIA

Empoderar os jovens com PEA, através do desenvolvimento de um programa estruturado, baseado em ferramentas digitais de ensino à distância, de treino de competências transversais na transição para a idade adulta

4ª FASE JANEIRO 2023

FORMAÇÃO

a 50 técnicos de reabilitação na gestão do programa e apoio a na aplicação direta do mesmo. A formação é composta de 5 sessões com 10 horas cada com um máximo de 10 técnicos por sessão.

5ª E 6ª FASES FEV. A JUNHO 2023

SUPERVISÃO

A equipa do projeto reúne mensalmente, em pequeno grupo (10 elementos, coincidindo com os grupos de formação) com os técnicos envolvidos na disseminação, para celebrar sucessos, identificar dificuldades e avaliar formas de superação das mesmas

INTERVENÇÃO À DISTÂNCIA

Cada técnico formado aplica o programa de desenvolvimento de competências transversais a, pelo menos, dois jovens com PEA (15-35 anos) preferencialmente em regime de grupo

7ª FASE OUTUBRO 2023

REPLICABILIDADE

A abordagem proposta por este projeto poderá ser replicada através da divulgação do manual para técnicos, com estratégias e recursos práticos para a implementação do modelo de intervenção.

COORDENAÇÃO



Psicóloga Clínica, Psicoterapeuta. Licenciada em Psicologia pela Faculdade de Psicologia e de Ciências da Educação da Universidade de Lisboa e Pós-graduada em Terapia Comportamental e Cognitiva de Adultos na Associação Portuguesa de Terapia Comportamental e Cognitiva.

NÃO PERCA A OPORTUNIDADE



DE CAPACITAR OS SEUS TÉCNICOS DE REFERÊNCIA;

DE REPLICAR O PROGRAMA AOS BENEFICIÁRIOS DIRETOS, AJUDANDO ESTES JOVENS E JOVENS ADULTOS A SEREM MAIS AUTÓNOMOS E A MELHOR LIDAR COM AS SUAS DIFICULDADES;



DE OBTER FORMAÇÃO SEM CUSTOS PARA OS SEUS TÉCNICOS. O PROGRAMA É FINANCIADO PELA CGD, PRÉMIO VALOR SOCIAL E PELO CADIN;

DE TER ACESSO A UM CONJUNTO DE RECURSOS INTERATIVOS APELATIVOS, QUE PODEM SER APLICADOS QUER À DISTÂNCIA QUER PRESENCIALMENTE.



CONTACTE-NOS!



mafalda.condado@cadin.net

Tel: 214 858 240